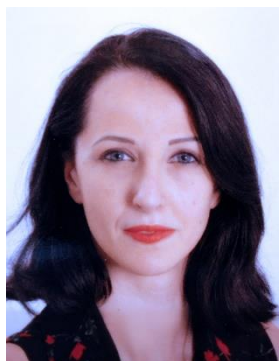


## MARIA CHIARA BOSCOLO



Interprete e formatrice aziendale, ha studiato lingue e letteratura straniera presso Institut für Sprachwissenschaft - Universität Wien (AT) e canto ed arte drammatica presso Universität für Musik und Darstellende Kunst Wien (AT).

Instancabile collaboratrice del Lichtenberg Institut für Gesang und Instrumentalspiel, Kitharodie und Praktische Musikphysiologie, sede staccata dell'Università di Ergonomia di Darmstadt, da anni svolge accurate ricerche antropologiche sulle infinite potenzialità della espressività vocale nelle diverse culture.

Ermeneuta, esperta conoscitrice di cinestetica e prossemica, per anni ha svolto studi approfonditi circa i modelli di comunicazione interpersonale e sociologia delle comunicazioni. Il suo percorso formativo ha visto felice completamento presso NLP Academy Center (UK) dove ha ultimato i suoi studi sotto la guida di John Grinder.

Numerose sono le scuole di formazione per le quali ha svolto attività di insegnamento. Tra le più significative si annoverano le collaborazioni con British Institute (Torino), British Council (Wien, London, Brussels), Cambridge School, Service and language e English for business (Milano) per le seguenti lingue: inglese, francese, tedesco e russo.

Attualmente è la co-fondatrice di *International Point*, impresa che collabora stabilmente con realtà aziendali di primo livello in Italia e all' estero presso cui conduce laboratori didattici in lingua italiana e straniera e corsi di public speaking, PNL e comunicazione efficace in ambito manageriale.